

V Praze dne 22. dubna 2024

Vývoj členské základny volejbalu v letech 2014 – 2023

OBSAH:

- I. Úvod
- II. Přehledy členské základny volejbalu v roce 2023 v ČVS
 - 1. Přehled počtu členů dospělých a mládeže v roce 2023
 - 2. Přehled počtu členů dospělých v roce 2023
 - 3. Přehled počtu členů mládeže v roce 2023
- III. Přehledy členské základny volejbalu v roce 2023 v KVS
 - 1. Přehled počtu členů dospělých a mládeže v roce 2023
 - 2. Přehled počtu členů dospělých v roce 2023
 - 3. Přehled počtu členů mládeže v roce 2023
 - 4. Přehled počtu členů v jednotlivých KVS v roce 2023
- IV. Vývoj členské základny volejbalu v letech 2014 – 2023
 - 1. Porovnání členské základny dospělých a mládeže 2014 – 2023
 - 2. Porovnání členské základny dospělých 2014 – 2023
 - 3. Porovnání členské základny mládeže 2014 – 2023
- V. Závěry a doporučení

Zpracoval: **Bc. Petr Dušek**

Předkládá: **Bc. Petr Dušek**
předseda RMK ČVS

Vývoj členské základny volejbalu v letech 2014 - 2023

I. Úvod

Předkládané přehledy počtu členů ve formě grafů navazují na dříve vytvářené statistiky členské základny.

Součástí statistik jsou přehledy počtu členů v jednotlivých věkových kategoriích v roce 2023 a porovnáním mezi léty 2014 až 2023. Před sezónou 2022/2023 došlo k úpravě věkových kategorií. Nicméně, pro zachování kontinuity, jsou v souhrnných statistikách ponechány dříve zavedené kategorie.

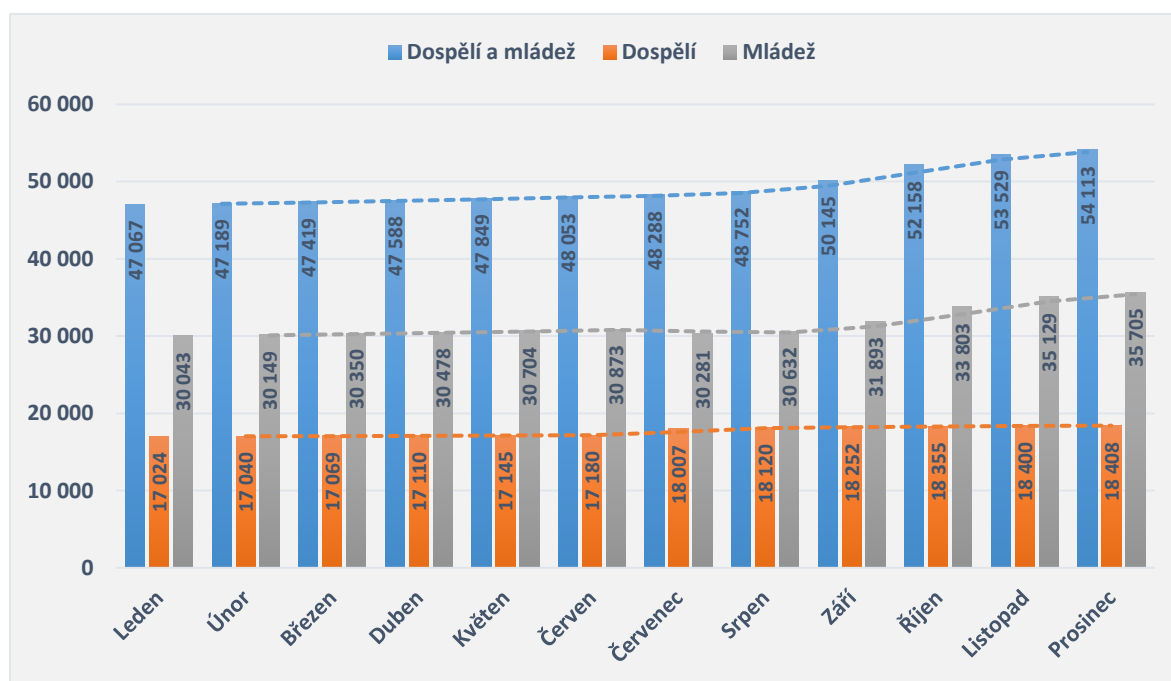
Počty členů jsou převzaty z Volejbalového informačního systému (VIS), který bohužel ne zcela přesně vykazuje statistické údaje. Jedná se o aktivní členy z hlediska registračně matričního, tj. o členy, kteří mají platný průkaz člena ČVS nebo jsou v jednoroční ochranné lhůtě.

II. Přehledy členské základny volejbalu v roce 2023 v ČVS

1. Přehled počtu členů dospělých a mládeže v roce 2023

a) Dospělí a mládež – rok 2023

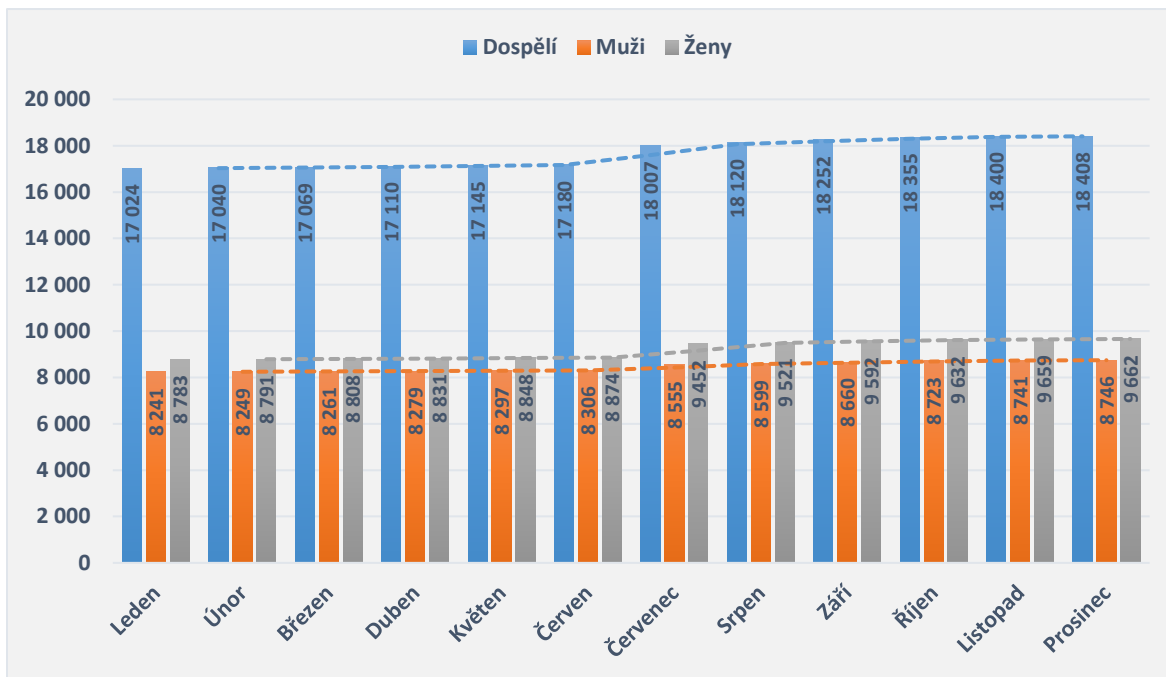
Graf 1



V lednu až prosinci 2023 je zaznamenán u dospělých a mládeže celkový nárůst o 7046 členů. U dospělých je zaznamenán růst o 1384 členů a u mládeže nárůst o 5662 členů.

b) Dospělí – rok 2023

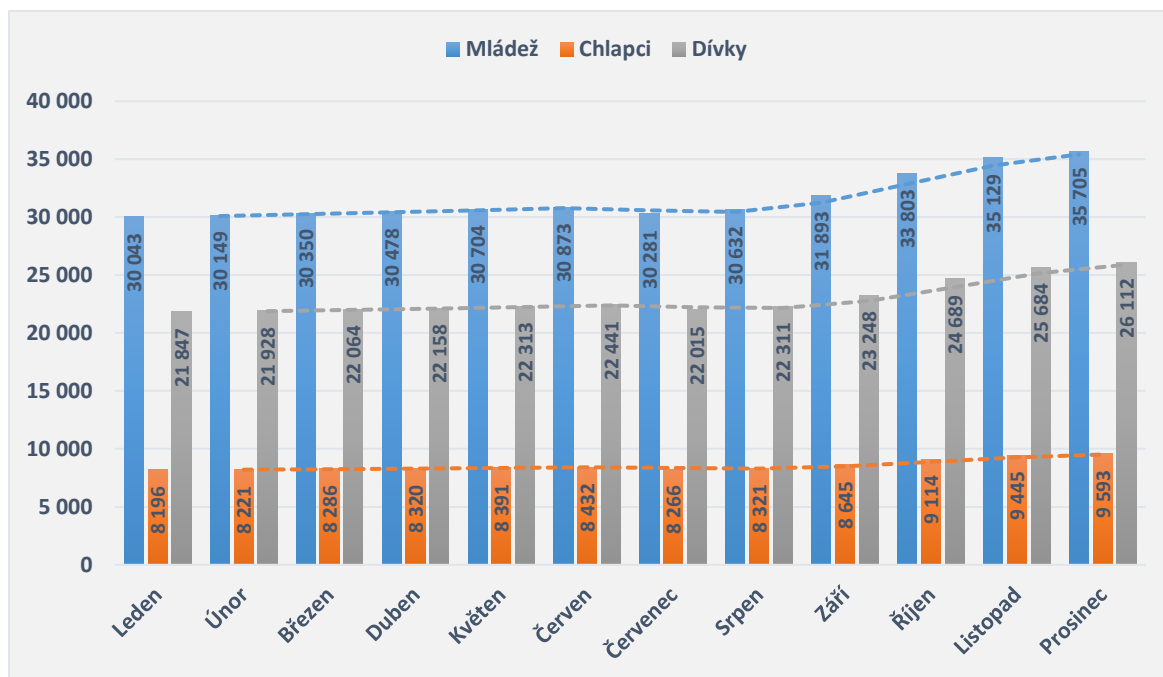
Graf 2



V lednu až prosinci 2023 je zaznamenán u dospělých nárůst o 1384 členů. U mužů je zaznamenán nárůst o 505 členů a u žen nárůst o 879 členů.

c) Mládež – rok 2023

Graf 3

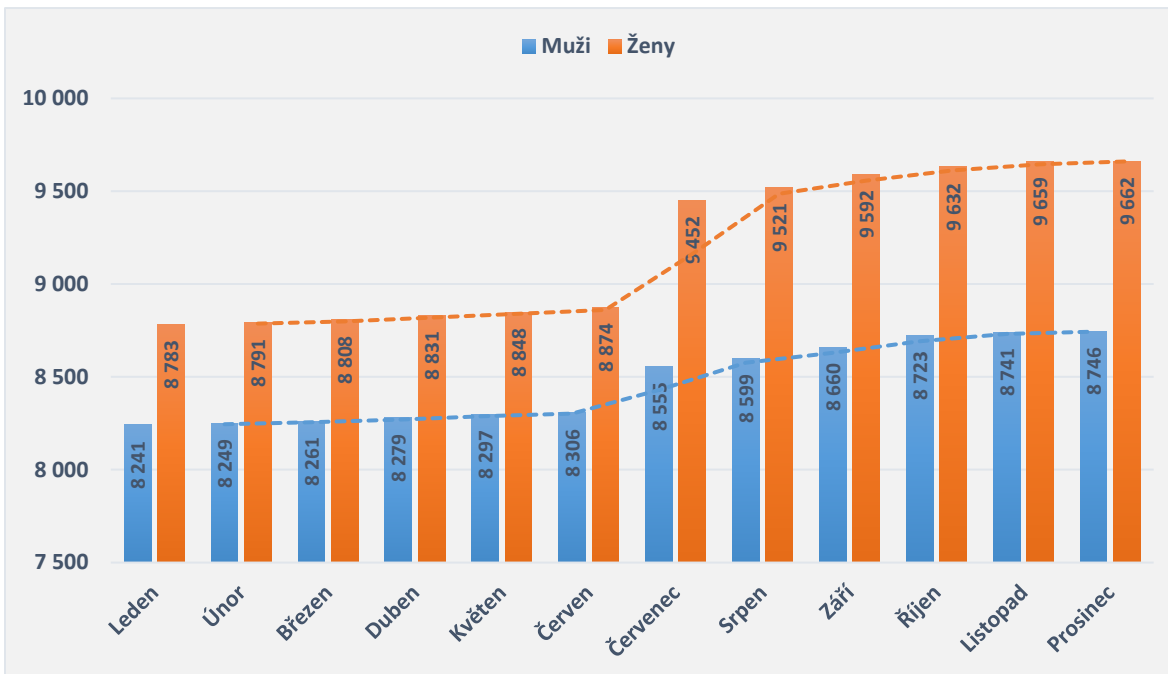


V lednu až prosinci 2023 je zaznamenán u mládeže celkový nárůst o 5662 členů. U chlapců je zaznamenán nárůst o 1397 členů a u dívek nárůst o 4265 členů.

2. Přehled počtu členů dospělých v roce 2023

a) Dospělí – rok 2023

Graf 4

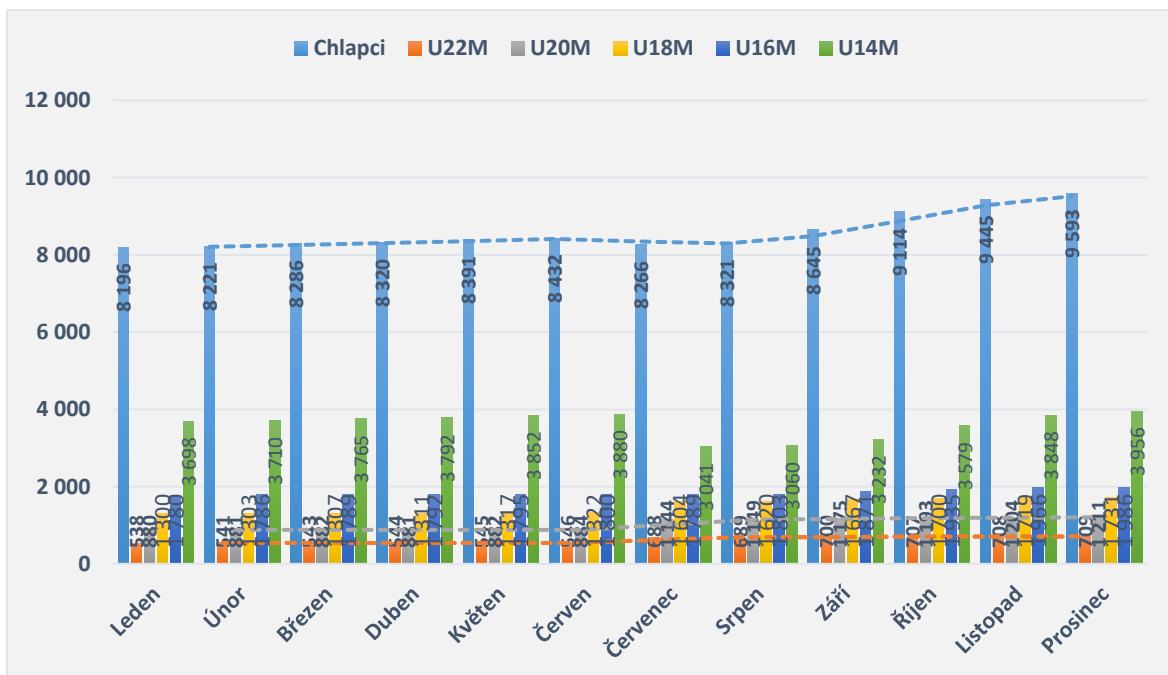


V lednu až prosinci 2023 je zaznamenán u mužů nárůst o 505 členů a u žen nárůst o 879 členů.

3. Přehled počtu členů mládeže v roce 2023

a) Chlapci – rok 2023

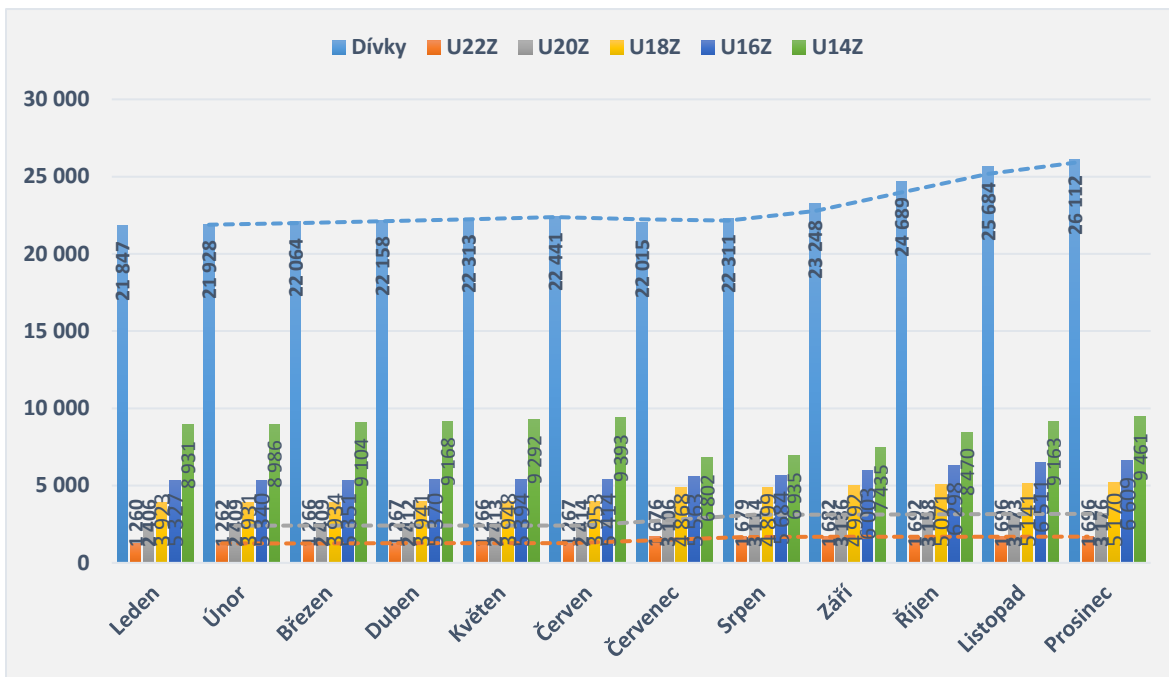
Graf 5



V lednu až prosinci 2023 je zaznamenán u chlapců celkový nárůst o 1397 členů. U U22 je zaznamenán nárůst o 171 členů, u U20 nárůst o 331 členů, u U18 nárůst o 431 členů, u U16 nárůst o 206 členů a u U14 nárůst o 258 členů.

b) Dívky – rok 2023

Graf 6



V

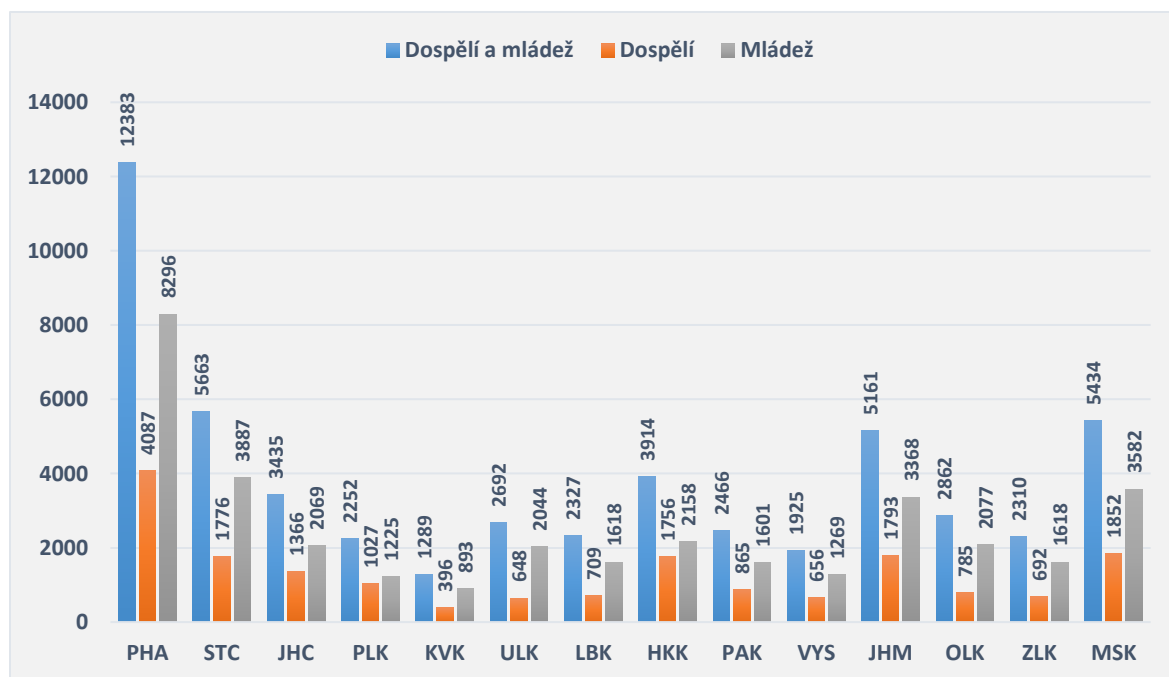
lednu až prosinci 2023 je zaznamenán u dívek celkový nárůst o 4265 členů. U U22 je zaznamenán nárůst o 436 členů, u U20 nárůst o 770 členů, u U18 nárůst o 1247 členů, u U16 nárůst o 1282 členů a u U14 nárůst o 530 členů.

III. Přehledy členské základny volejbalu v roce 2023 v KVS

1. Přehled počtu členů dospělých a mládeže v roce 2023

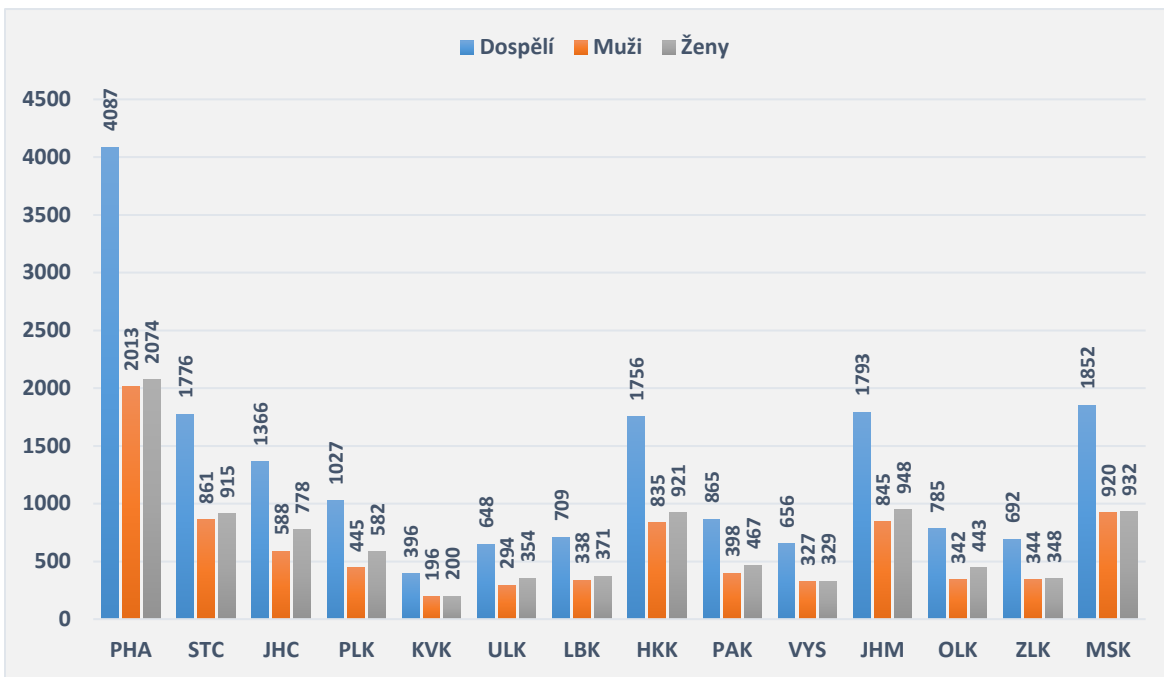
a) Dospělí a mládež – rok 2023

Graf 7



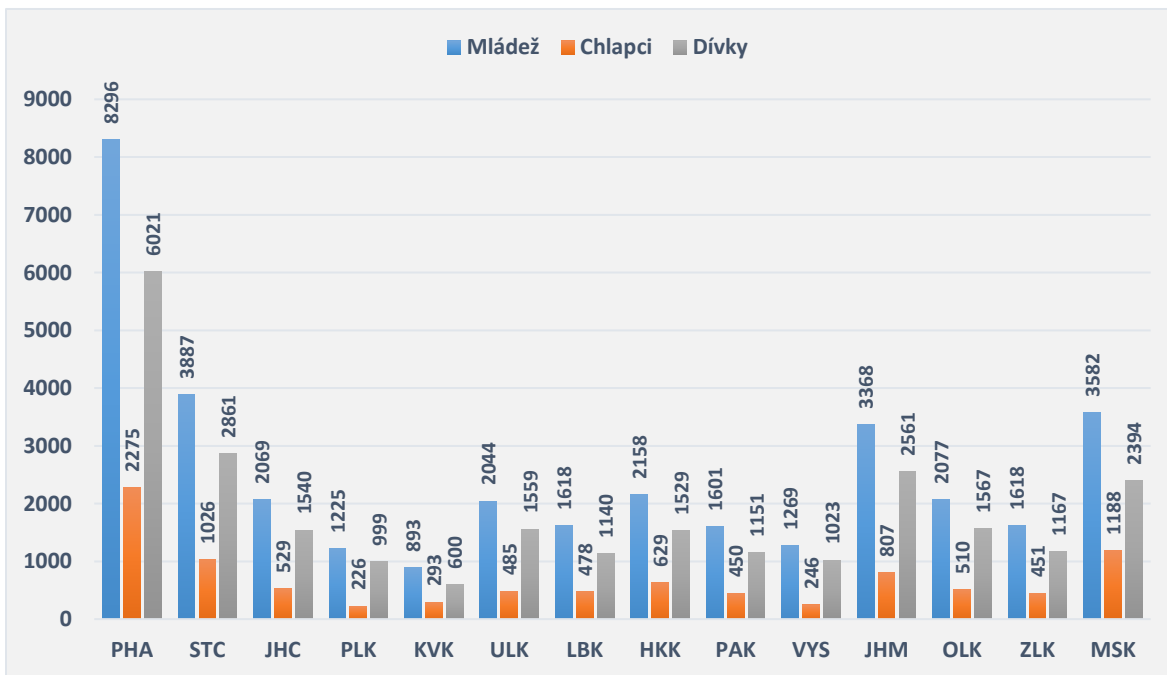
b) Dospělí – rok 2023

Graf 8



c) Mládež – rok 2023

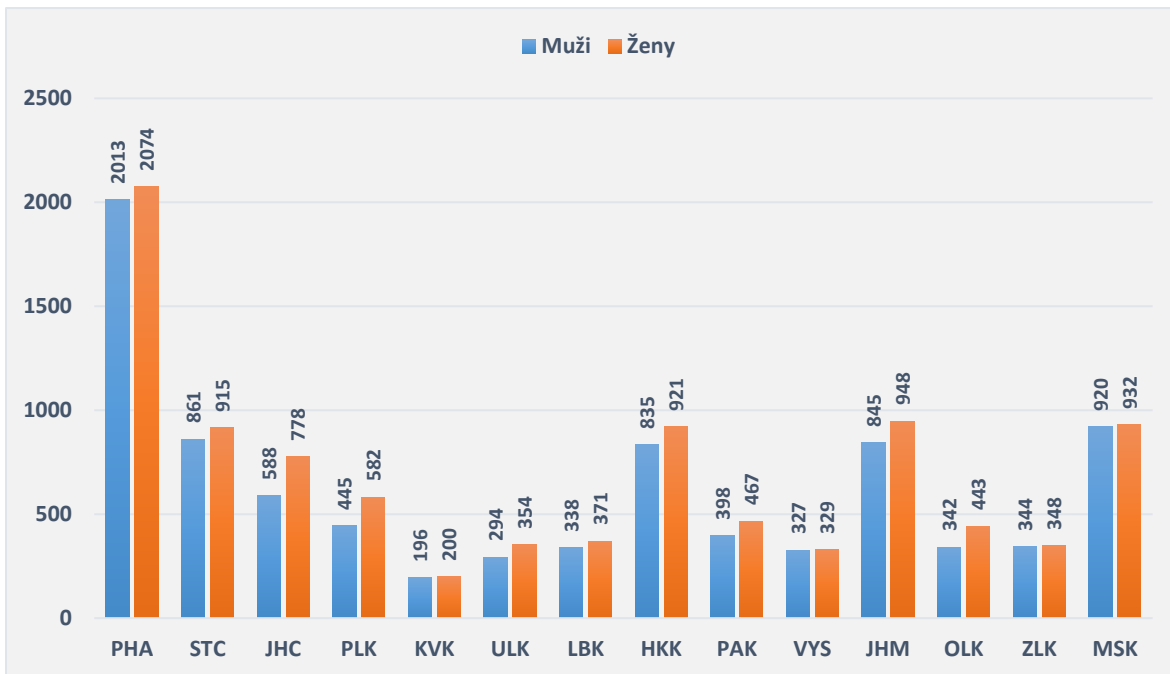
Graf 9



2. Přehled počtu členů dospělých v roce 2023

a) Dospělí – rok 2023

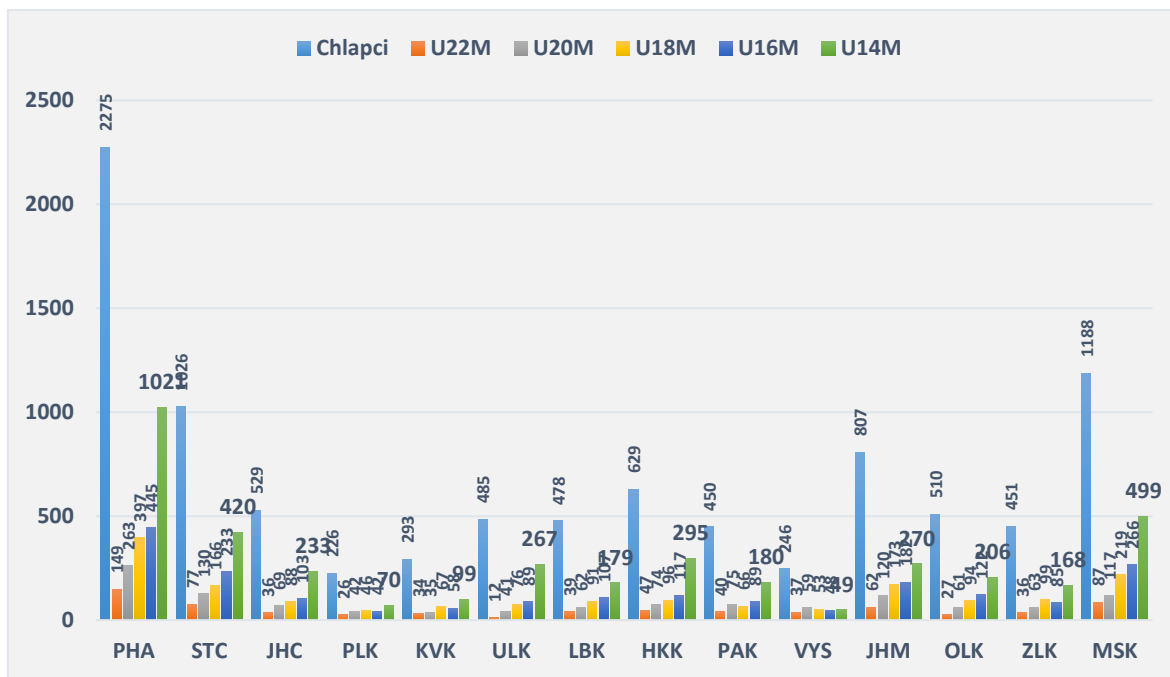
Graf 10



3. Přehled počtu členů mládeže v roce 2023

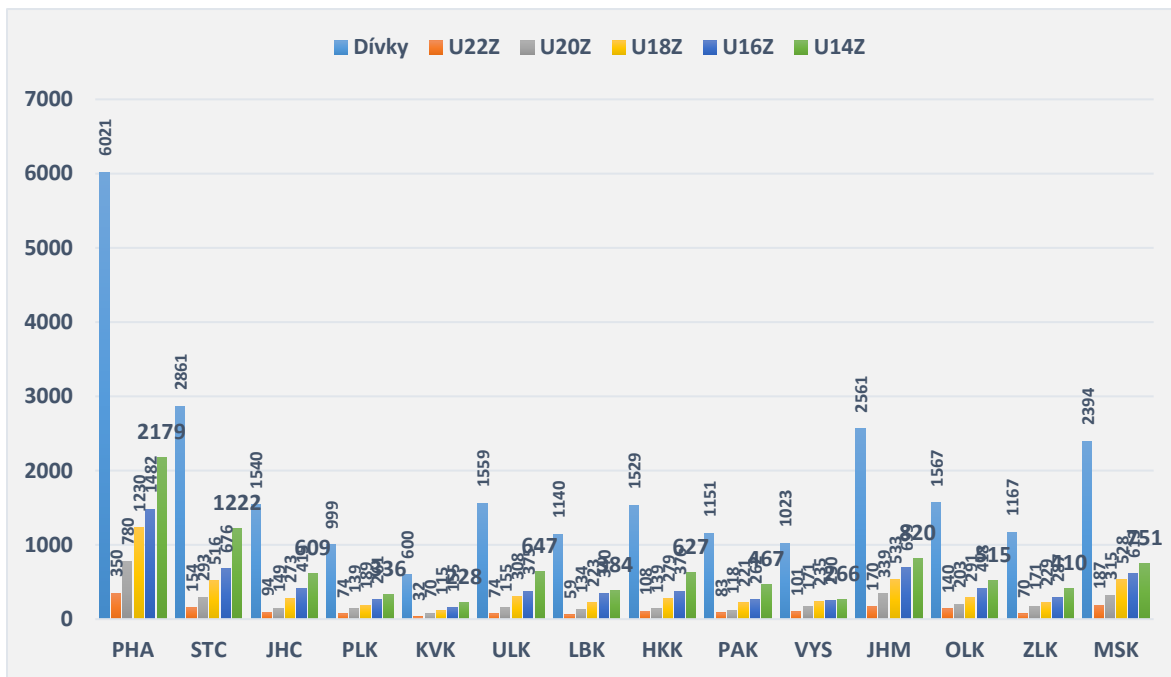
a) Chlapci – rok 2023

Graf 11



b) Dívky – rok 2023

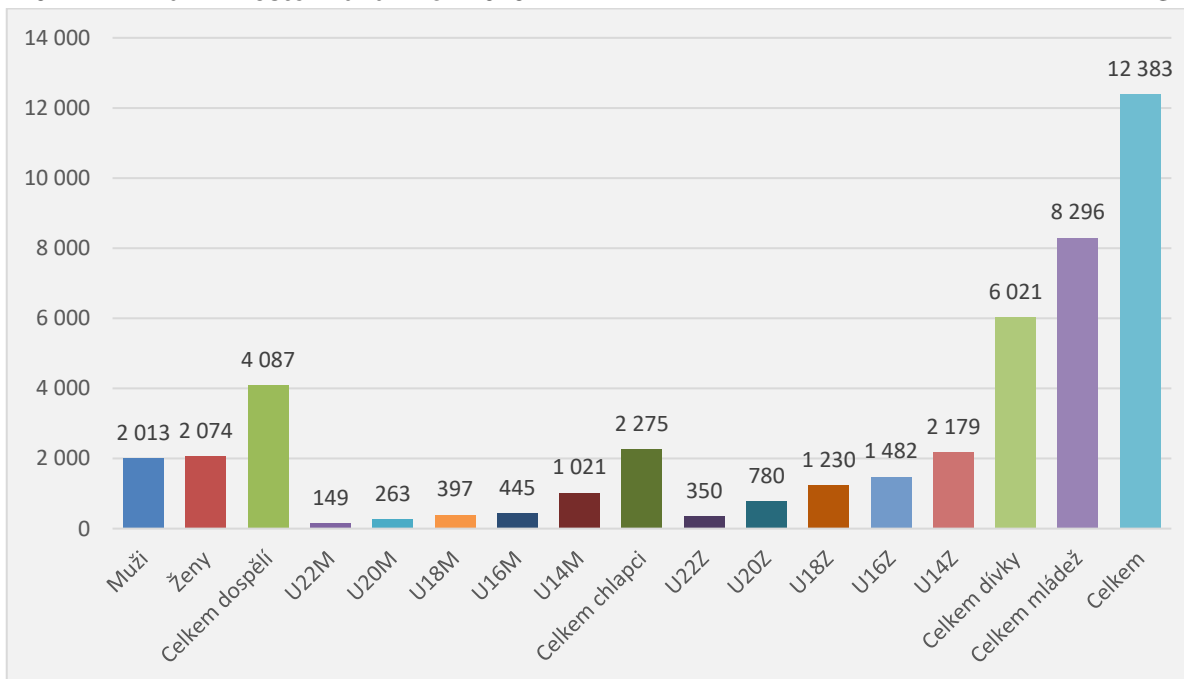
Graf 12



4. Přehled počtu členů v jednotlivých KVS v roce 2023

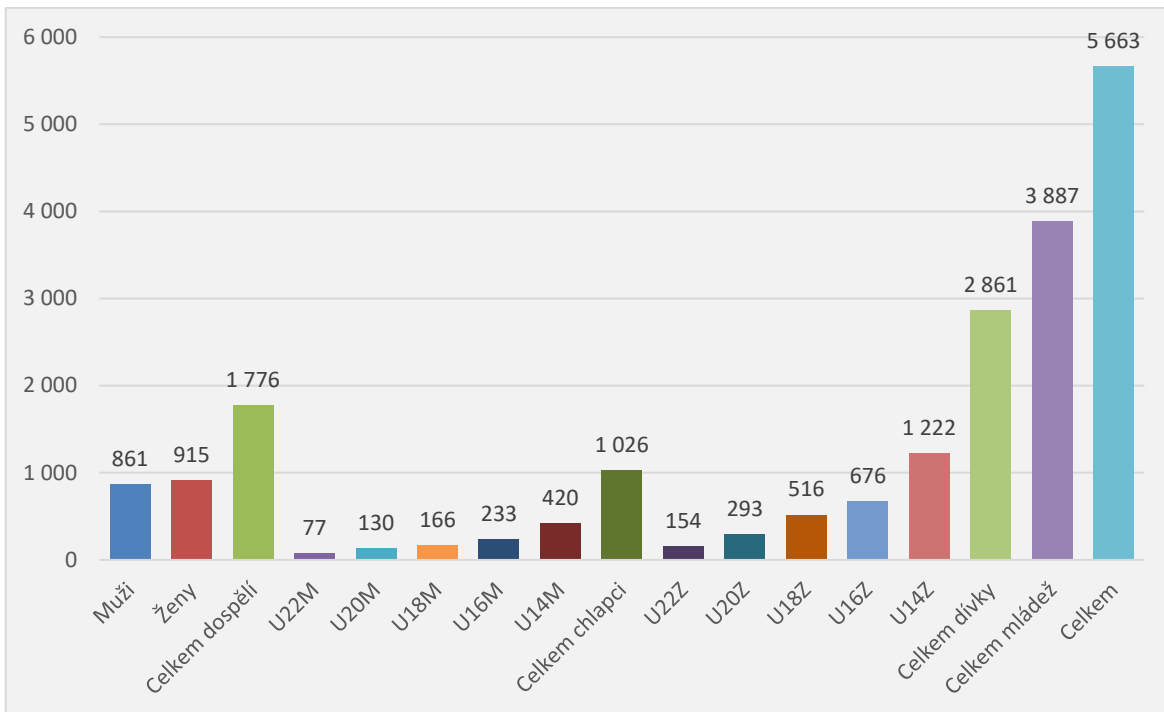
a) 10 PHA – Hlavní město Praha – rok 2023

Graf 13



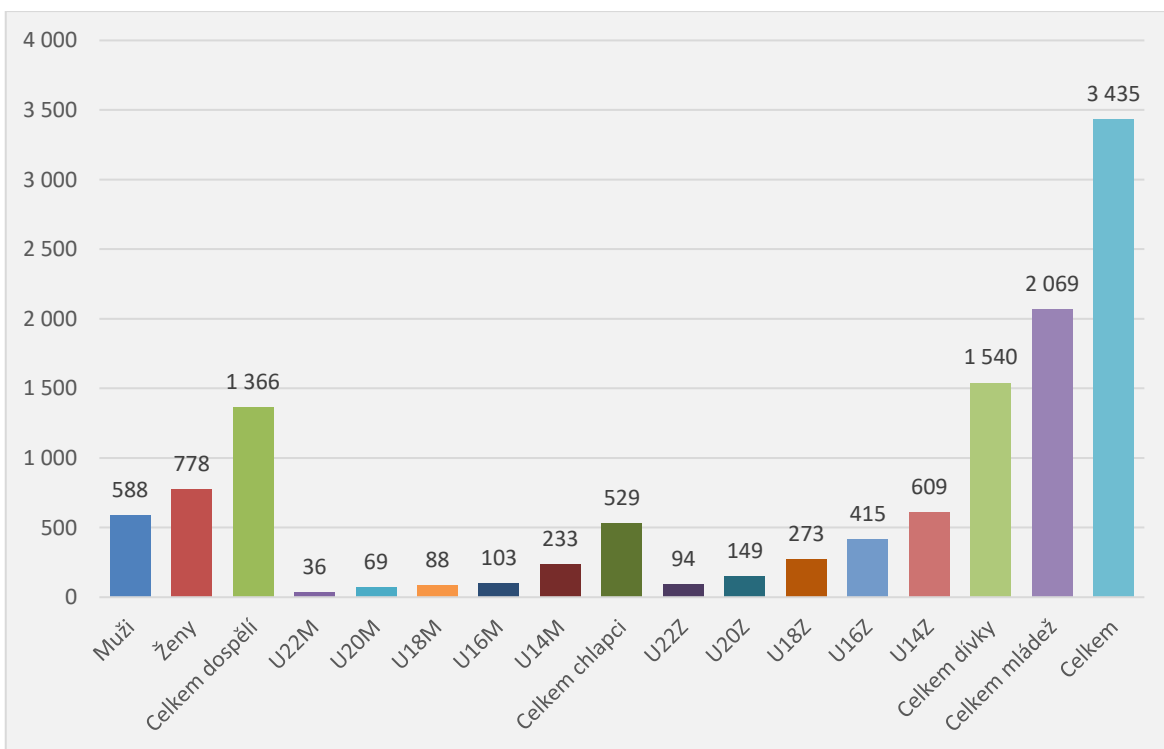
b) 20 STC – Středočeský kraj – rok 2023

Graf 14



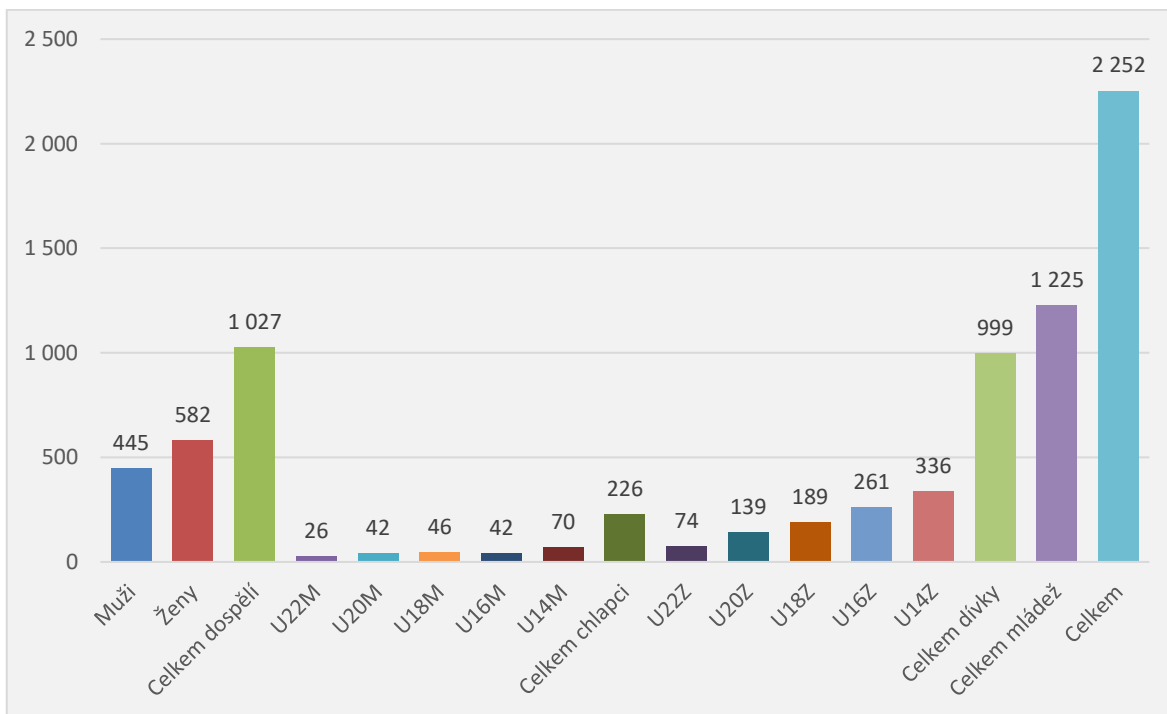
c) 31 JHC – Jihočeský kraj – rok 2023

Graf 15



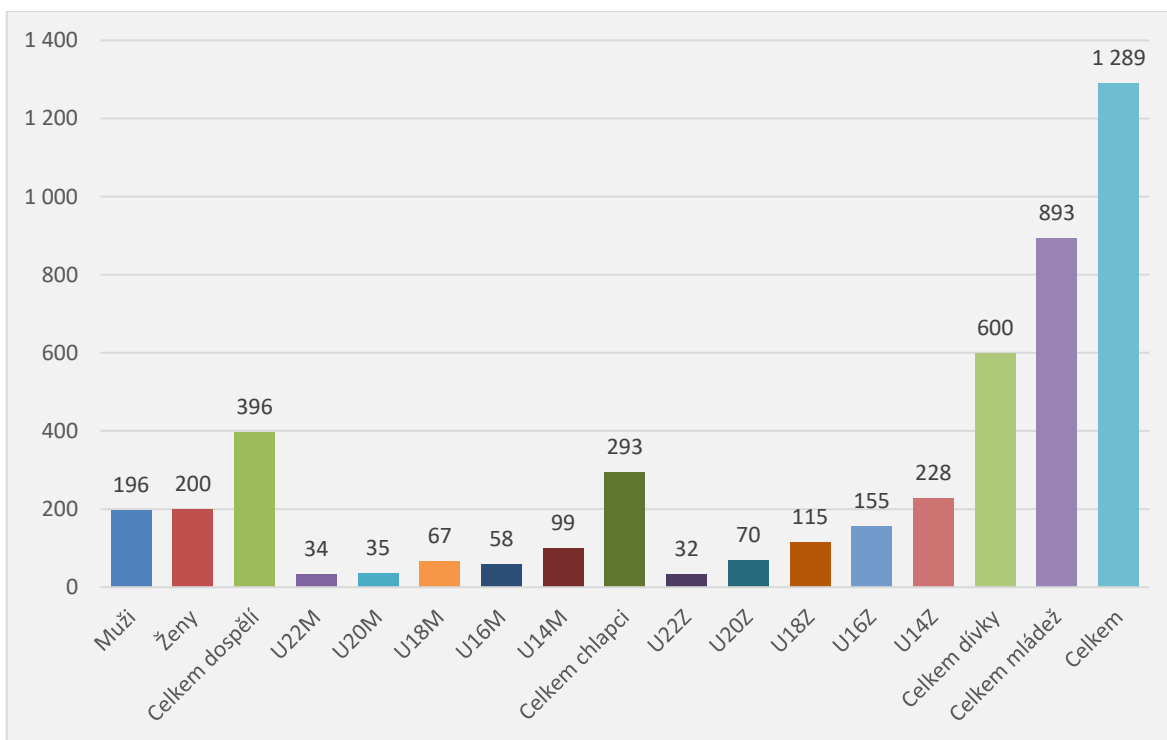
d) 32 PLK – Plzeňský kraj – rok 2023

Graf 16



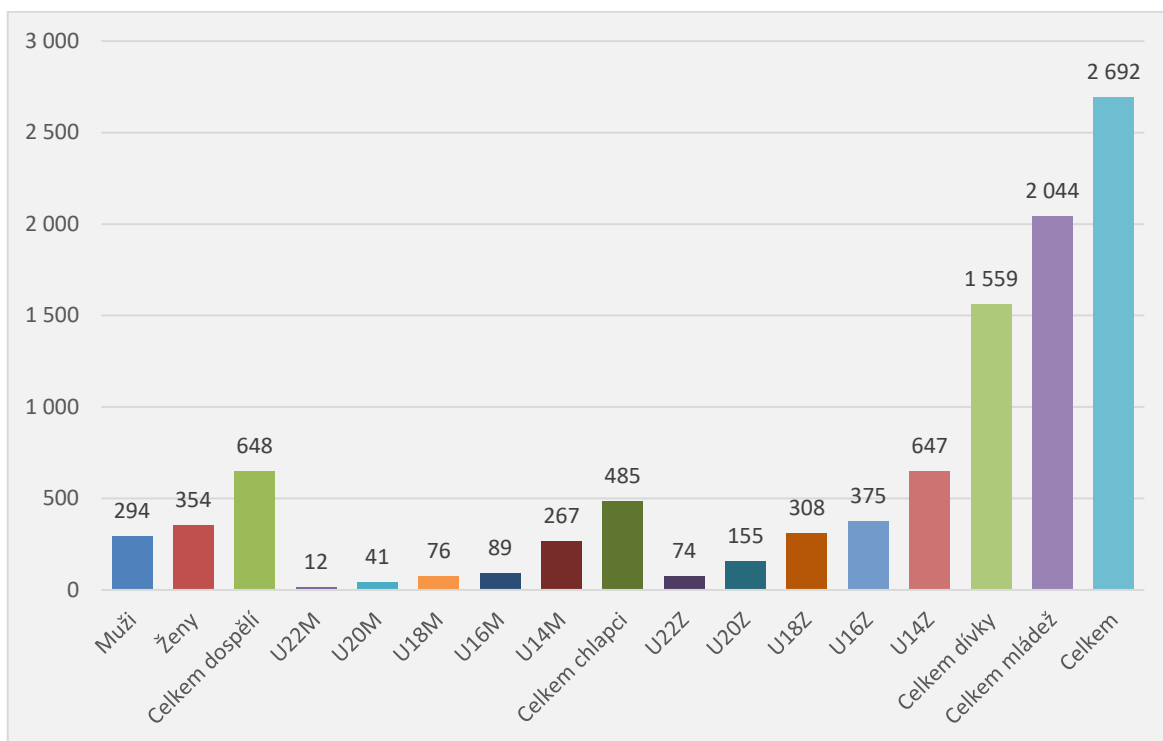
e) 41 KVK – Karlovarský kraj – rok 2023

Graf 17



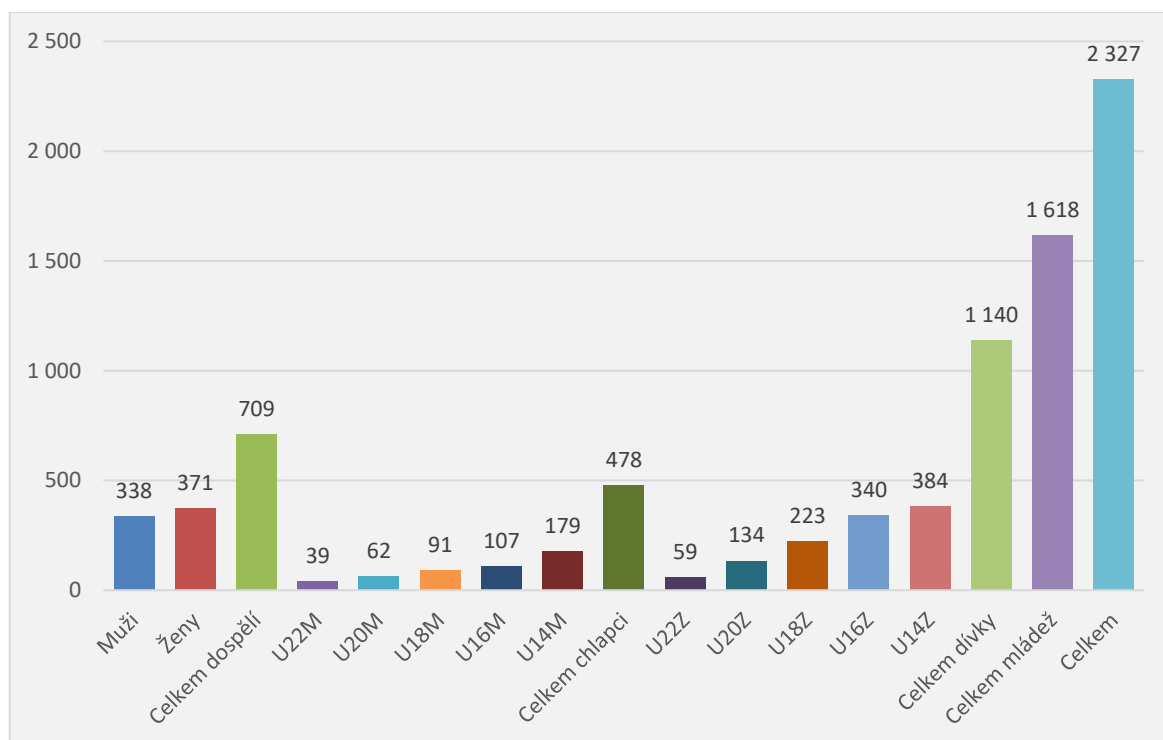
f) 42 ULK – Ústecký kraj – rok 2023

Graf 18



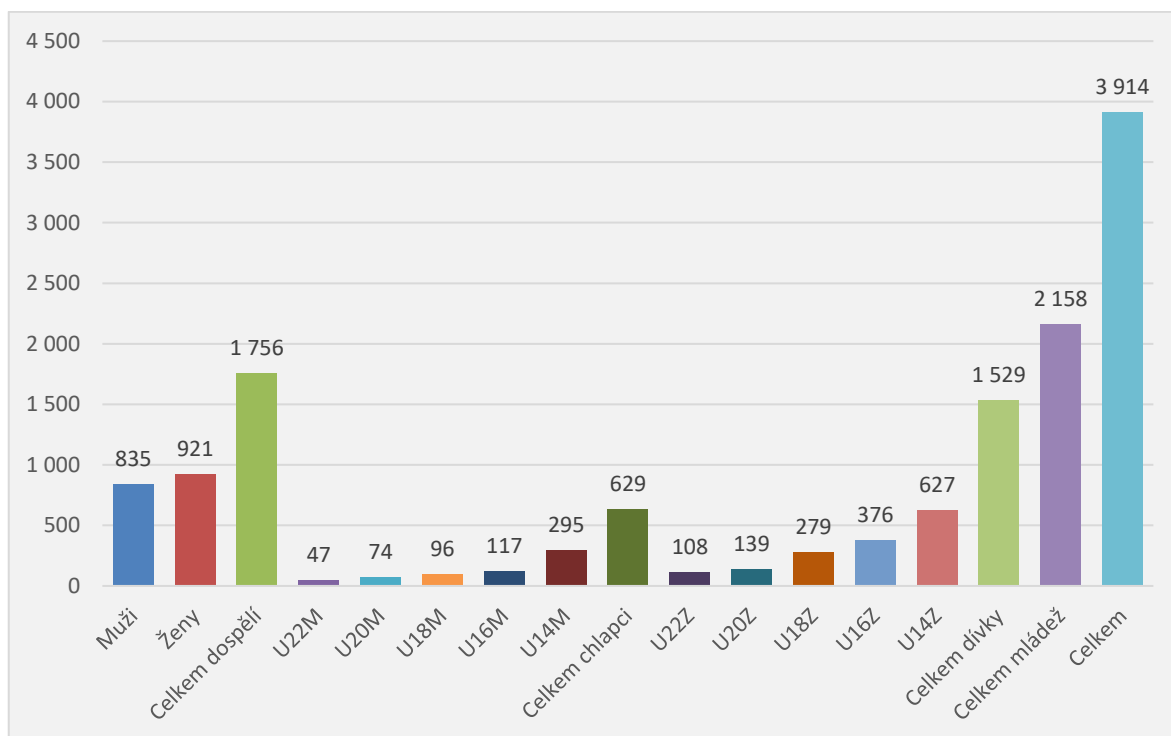
g) 51 LBK – Liberecký kraj – rok 2023

Graf 19



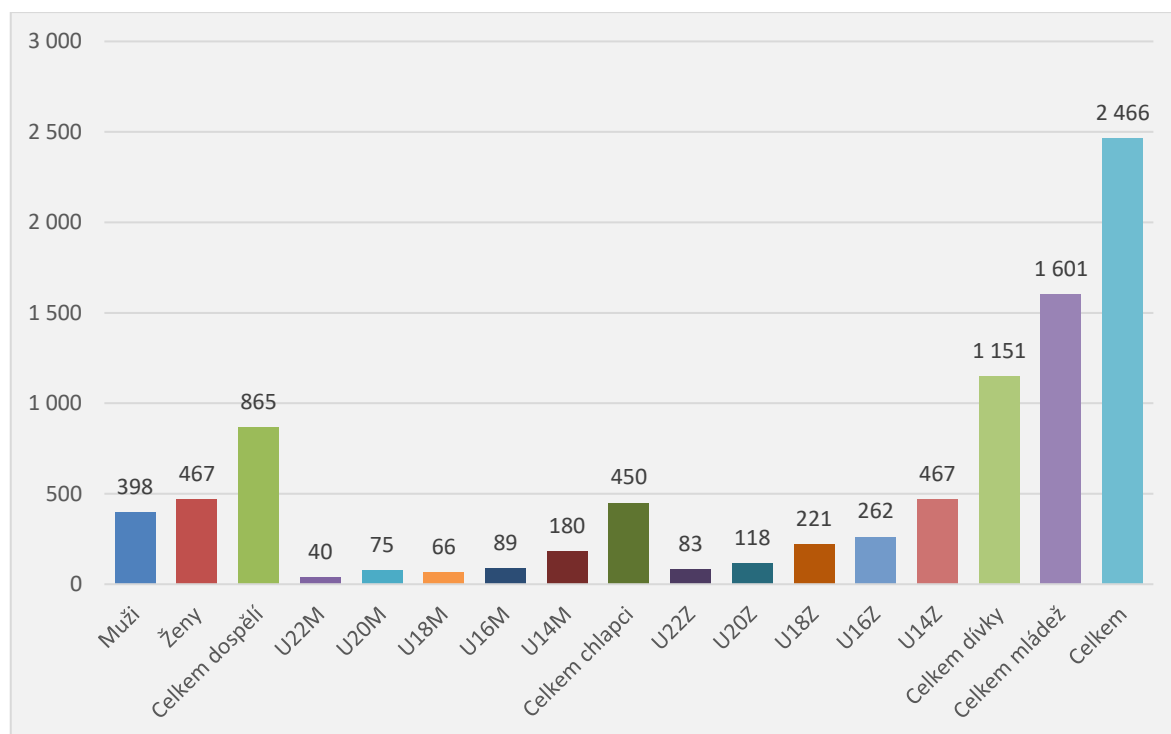
h) 52 HKK – Královéhradecký kraj – rok 2023

Graf 20



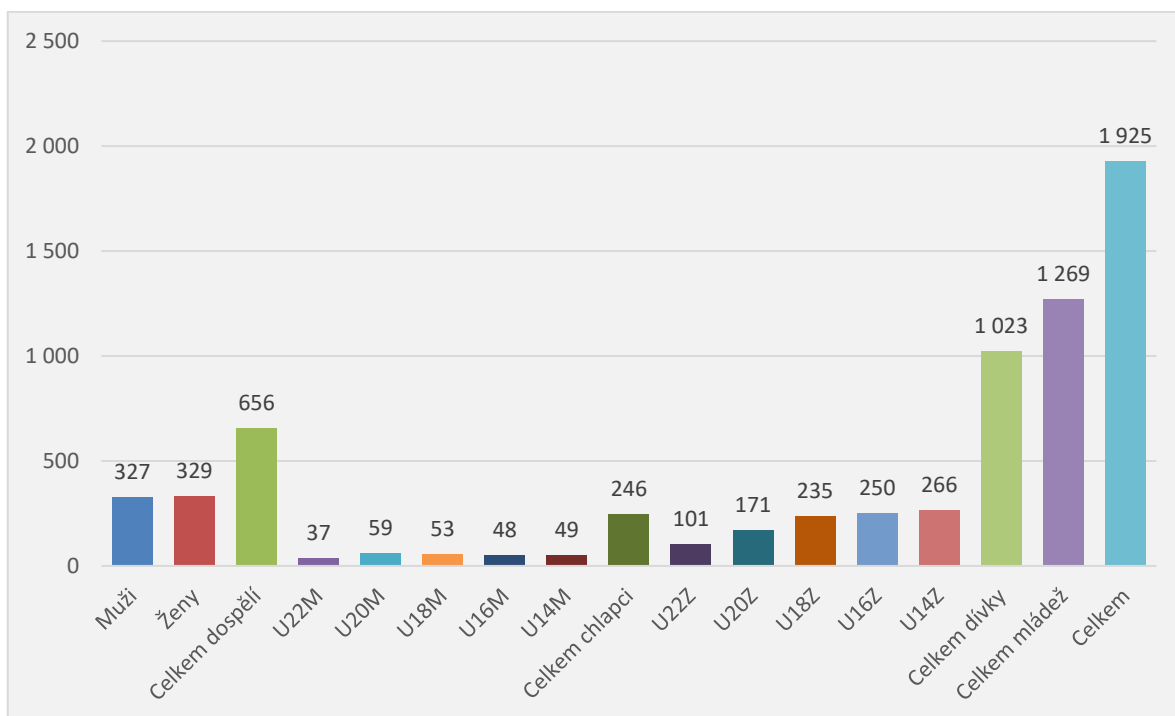
i) 53 PAK – Pardubický kraj – rok 2023

Graf 21



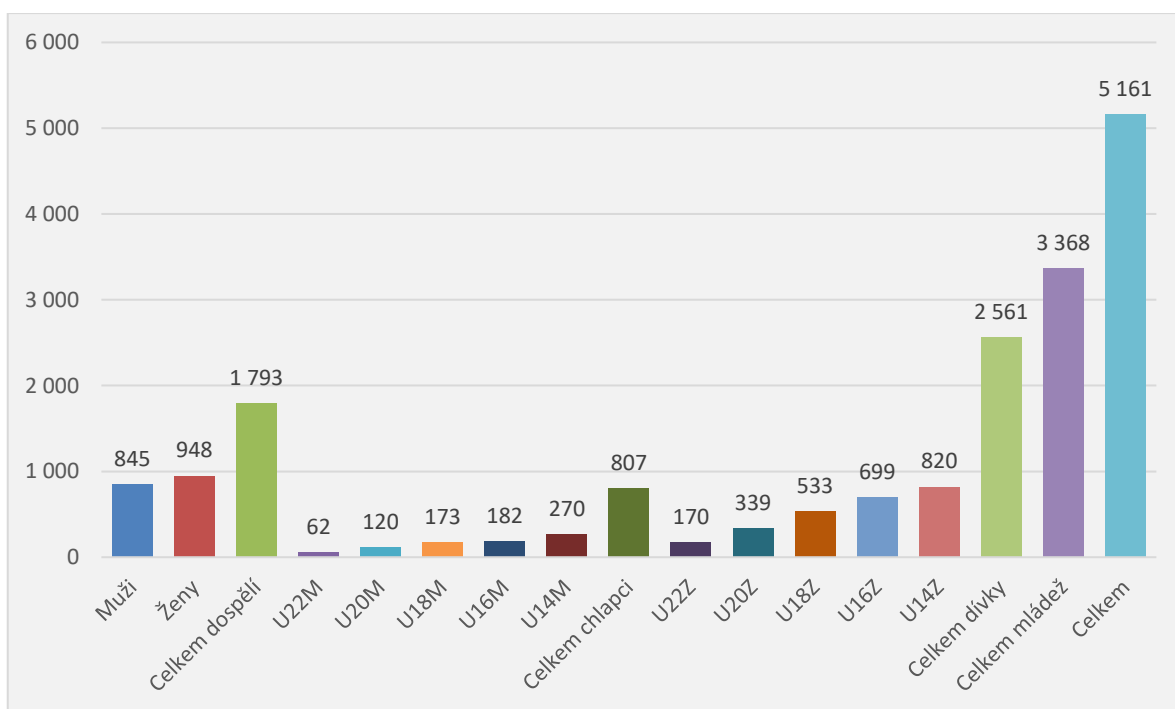
j) **63 VYS – Vysočina – rok 2023**

Graf 22



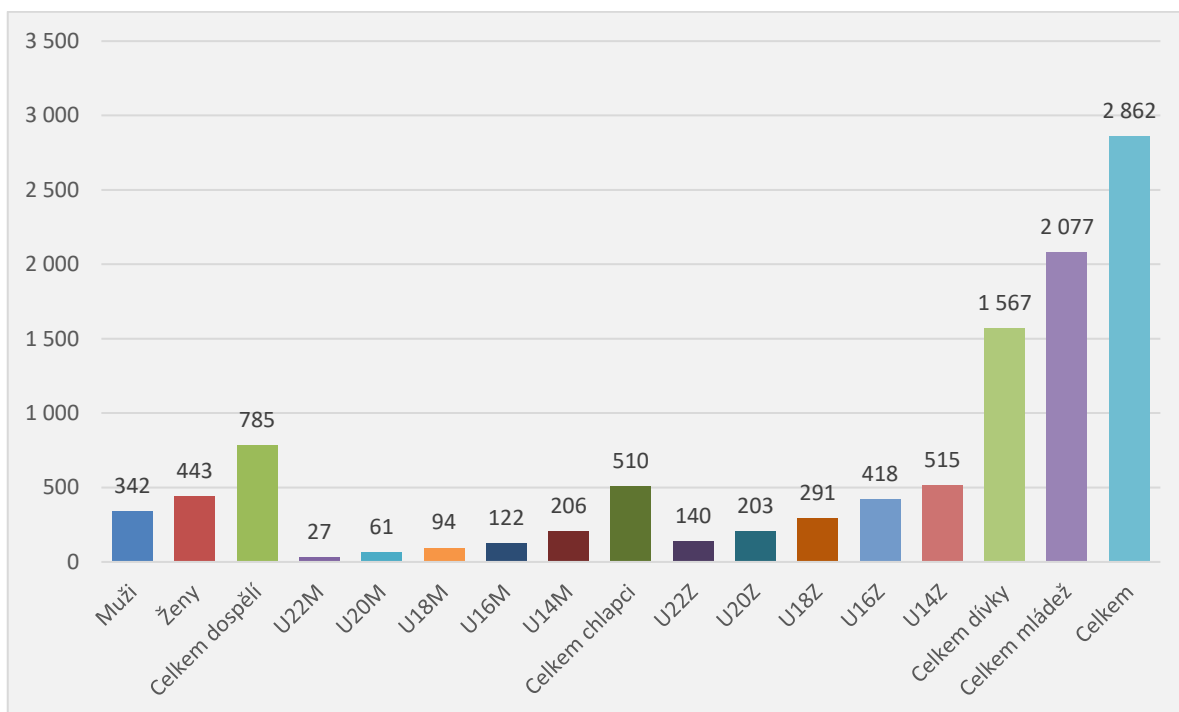
k) **64 JHM – Jihomoravský kraj – rok 2023**

Graf 23



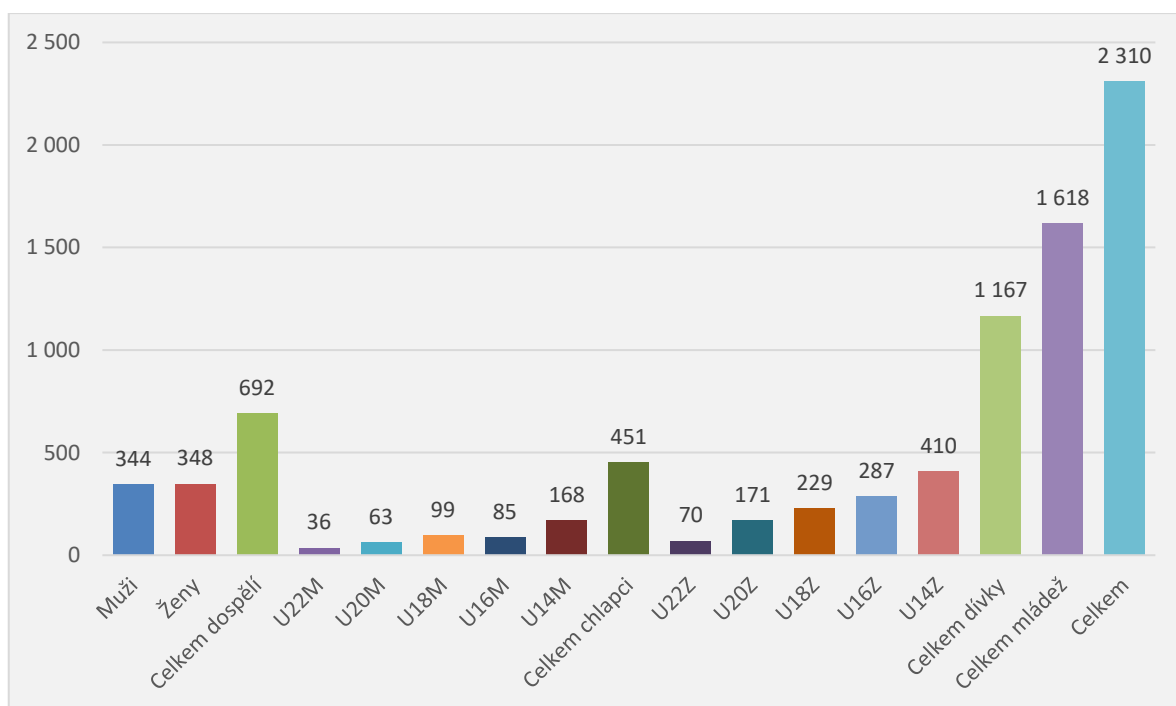
l) 71 OLK – Olomoucký kraj – rok 2023

Graf 24



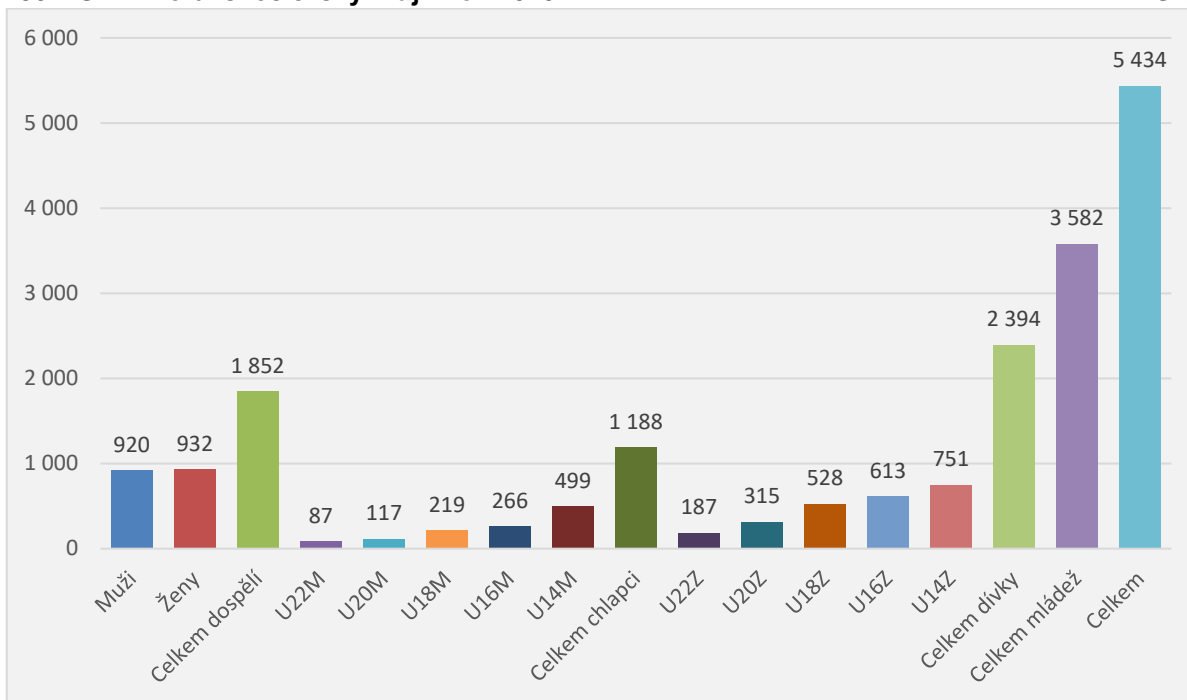
m) 72 ZLK – Zlínský kraj – rok 2023

Graf 25



n) **80 MSK – Moravskoslezský kraj – rok 2023**

Graf 26

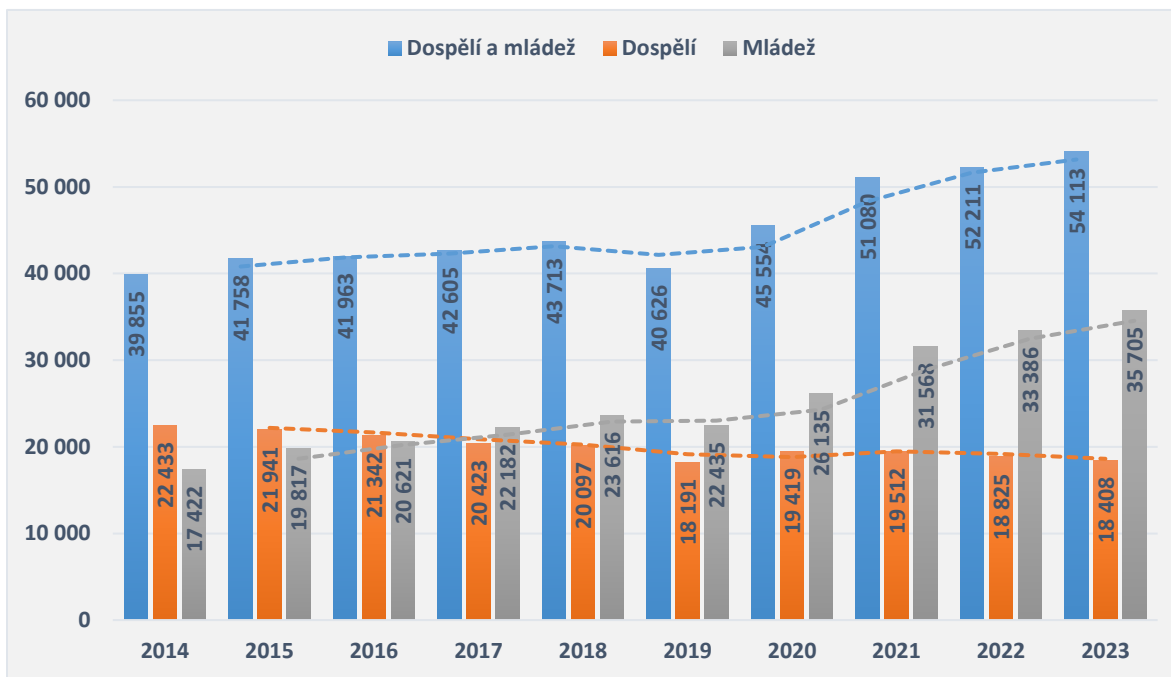


IV. Vývoj členské základny volejbalu v letech 2014 – 2023

1. Porovnání členské základny dospělých a mládeže 2014 – 2023

a) Dospělí a mládež 2014 – 2023

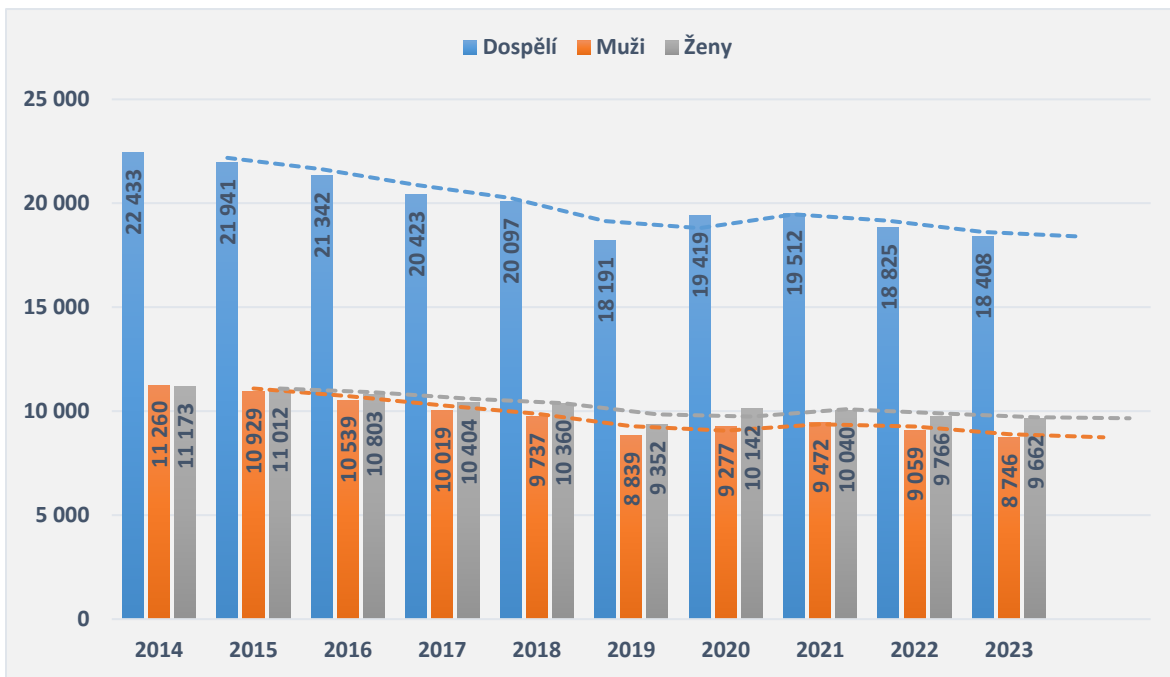
Graf 27



Od roku 2014 do roku 2023 včetně u dospělých a mládeže je zaznamenán nárůst o 14 258 členů, z toho u dospělých pokles o 4 025 členů a u mládeže nárůst o 18 283 členů.

b) Dospělí 2014 – 2023

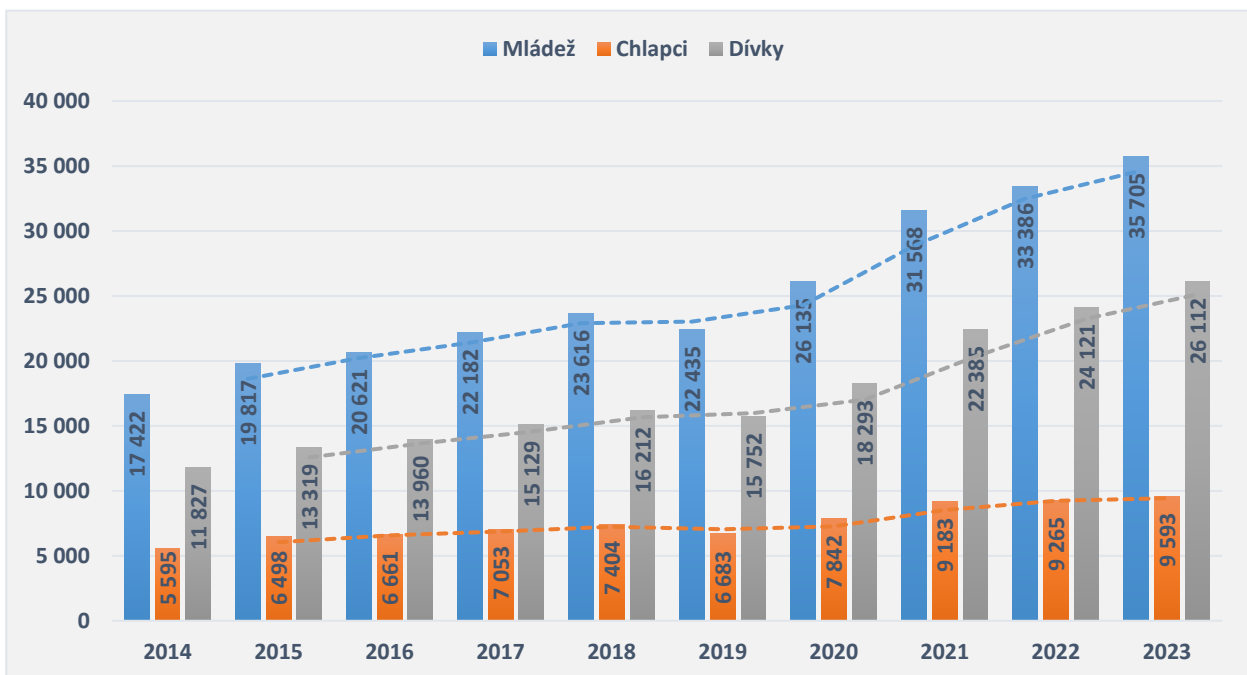
Graf 28



Od roku 2014 do roku 2023 včetně je u dospělých zaznamenán pokles o 4 025 členů z toho u mužů je pokles o 2 514 členů a u žen je pokles o 1 511 členů.

c) Mládež 2014 – 2023

Graf 29

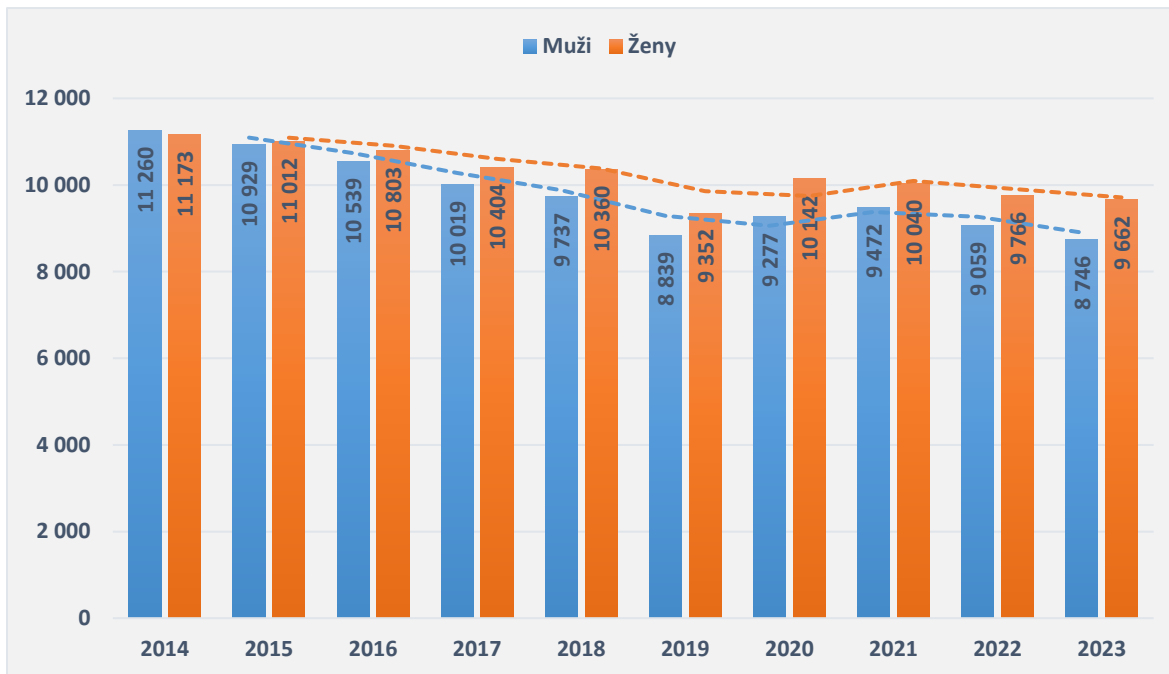


Od roku 2014 do roku 2023 včetně u mládeže je zaznamenán nárůst o 18 283 členů, z toho u chlapců nárůst o 3 998 členů a u dívek nárůst o 14 285 členů.

2. Porovnání členské základny dospělých 2014 – 2023

a) Dospělí 2014 – 2023

Graf 30

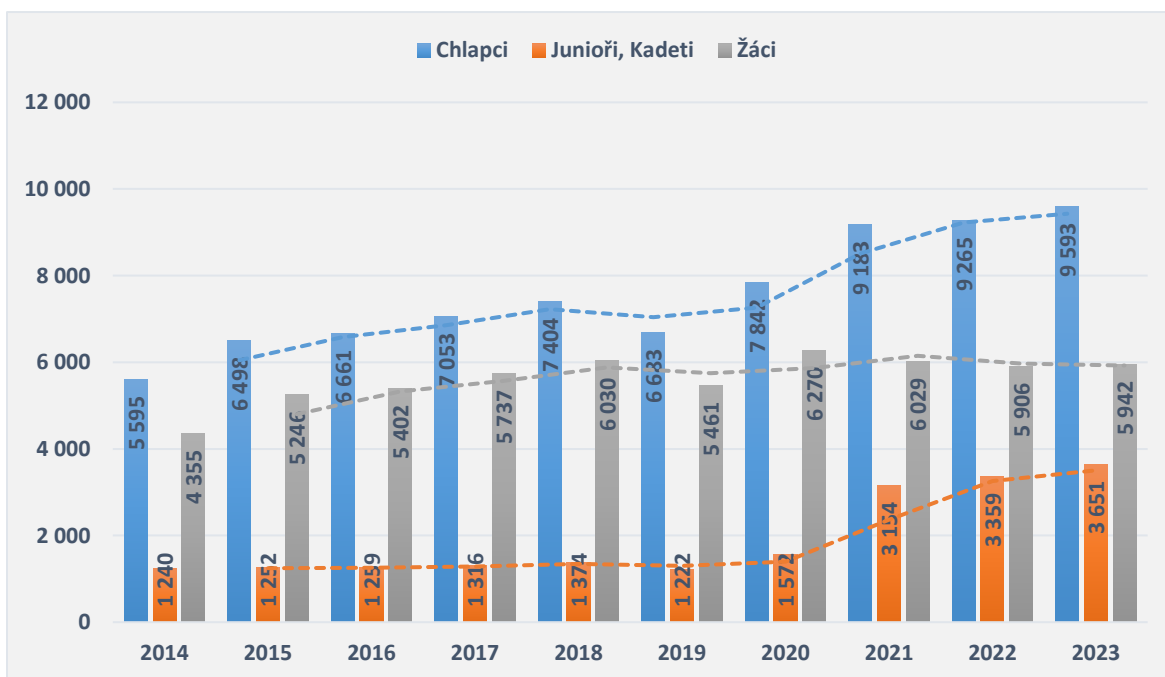


Od roku 2014 do roku 2023 včetně je u mužů zaznamenán pokles o 2 514 členů a u žen pokles o 1 511 členů.

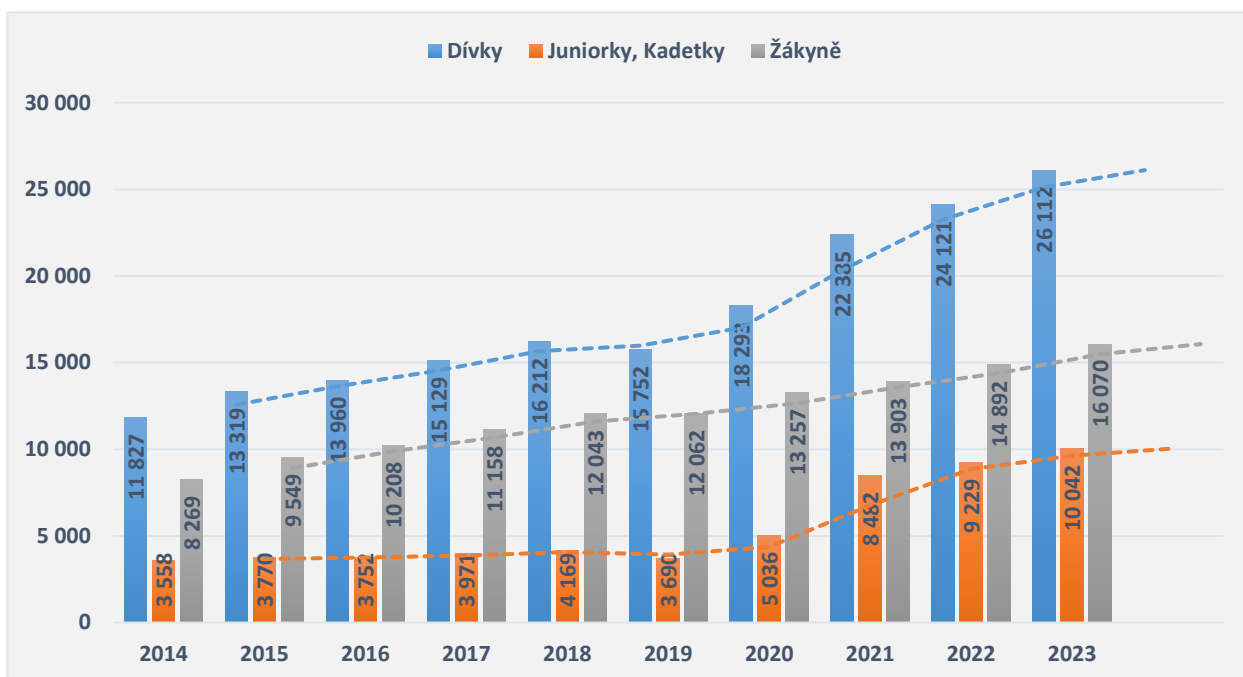
3. Porovnání členské základny mládeže 2014 – 2023

a) Chlapci 2014 – 2023

Graf 31



Od roku 2014 do roku 2023 včetně u chlapců je zaznamenán nárůst o 3 998 členů, z toho u juniorů a kadetů nárůst o 2 411 členů a u žáků nárůst o 1 587 členů.



Od roku 2014 do roku 2023 včetně u dívek je zaznamenán nárůst o 14 285 členů, z toho u juniorek a kadetek nárůst o 6 484 členů a u žákyň nárůst o 7 801 členů.

V. Závěry a doporučení

1. Na základě analýzy vývoje počtu členské základny lze doporučit:
 - a) Pokračovat ve sledování vývoje počtu členské základny v jednotlivých věkových kategoriích v uplynulém roce a porovnáním mezi 10. předchozími léty s využitím Volejbalového informačního systému (VIS).
 - b) Zveřejnit na webových stránkách ČVS a zaslat všem KVS a aktivním oddílům ČVS „Vývoj členské základny volejbalu v letech 2014 - 2023“.